

ПРОДУКЦИЯ ГРУППЫ ПРЕДПРИЯТИЙ
СПЕЦБОРОНА®

- **СРЕДСТВА КОЛЛЕКТИВНОЙ ЗАЩИТЫ**
- **КОСТЮМЫ СПЕЦИАЛЬНОГО НАЗНАЧЕНИЯ**
- **СРЕДСТВА ИНДИВИДУАЛЬНОЙ ЗАЩИТЫ ОРГАНОВ ДЫХАНИЯ**
- **СРЕДСТВА СПАСЕНИЯ ПРИ ПОЖАРЕ**
- **СРЕДСТВА И ОБОРУДОВАНИЕ ДЛЯ ПОЖАРНО-ПРИКЛАДНОГО СПОРТА**
- **СРЕДСТВА МОНИТОРИНГА ОКРУЖАЮЩЕЙ СРЕДЫ**
- **СРЕДСТВА ОБЕЗЗАРАЖИВАНИЯ И ДЕГАЗАЦИИ**
- **СРЕДСТВА ОПОВЕЩЕНИЯ И СИГНАЛИЗАЦИИ**
- **СРЕДСТВА ПЕРВОЙ МЕДИЦИНСКОЙ ПОМОЩИ**
- **СРЕДСТВА И ОБОРУДОВАНИЕ АВАРИЙНО-СПАСАТЕЛЬНЫЕ**
- **СРЕДСТВА И ПИТАНИЕ ПРИ ЧС**
- **СРЕДСТВА ОБУЧЕНИЯ И МЕТОДИЧЕСКИЕ ПОСОБИЯ**
- **УСЛУГИ ПО ПОВЕРКЕ И УТИЛИЗАЦИИ СИЗ ГО ЧС**
- **УСЛУГИ ПО ПОВЕРКЕ СРЕДСТВ МОНИТОРИНГА ОКРУЖАЮЩЕЙ**
- **УСЛУГИ ПО ОБСЛУЖИВАНИЮ И РЕМОНТУ ЗС ГО**
- **УСЛУГИ ПО РАЗРАБОТКЕ ДОКУМЕНТАЦИИ ПО ГО ЧС ДЛЯ ОБЪЕКТОВ ИНФРАСТРУКТУРЫ**

По вопросам поставки обращаться:
ООО «ГП «СПЕЦБОРОНА»
195197, Россия, г. Санкт-Петербург,
Кондратьевский пр., д. 31, лит А.
Тел: +7 (800) 777-83-43
info@specoborona.ru



Группа Предприятий
«СПЕЦБОРОНА»

Адрес: Россия, 195197
г. Санкт-Петербург,
Кондратьевский пр., д.31, лит. А.
Беспл.тел: +7 (800) 777-83-43
info@specoborona.ru

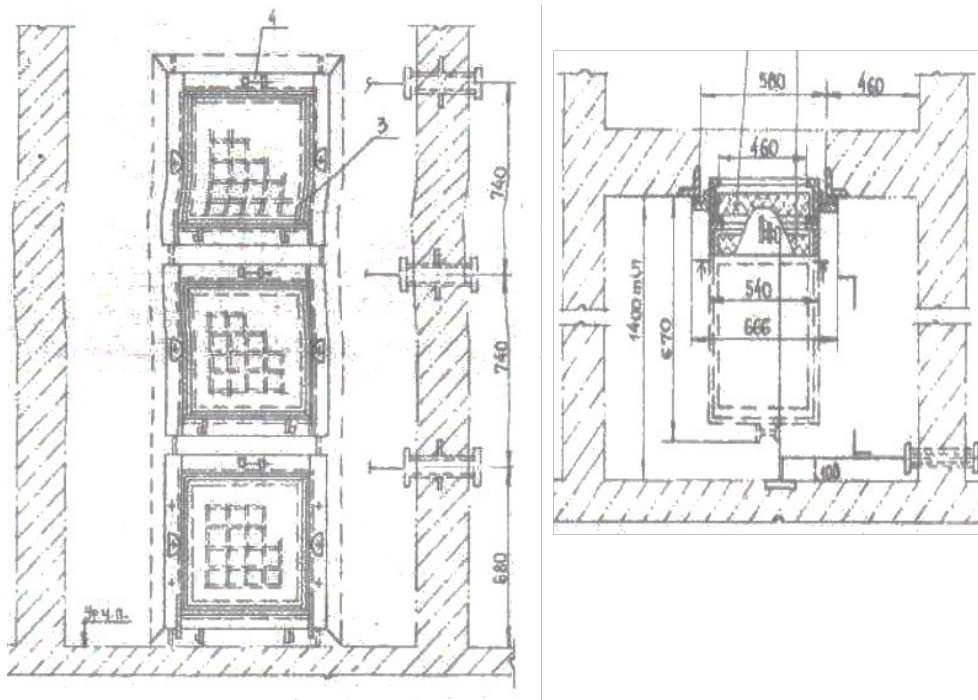
**Панель для сдвоенной установки
фильтров ячеяковых типа ФЯРБ
на ___ м³/ч**

ПАСПОРТ

Санкт-Петербург
2022

Рис.6 Панель для двойной установки фильтра ФЯРБ-2/4 на

6000 м³/ч, вертикального расположения



1. Назначение.

Панели предназначены для последовательной установки фильтров типа ФЯРБ, на приточную систему вентиляции, Фильтры ФЯРБ очищают приточный воздух от пыли, аэрозольных твердых частиц продуктов горения и других видов загрязнений с коэффициентом очистки не менее 0,95

Откидная рамка для установки 1-го фильтра по ходу движения воздуха оборудована механизмом с дистанционным ручным управлением (механизмом отбрасывания), позволяющим при сильном загрязнении (когда аэродинамического сопротивление превышает 160 Па (16 кгс/м²)) переводить его в нерабочее положение.

ВНИМАНИЕ! При переводе 1-го фильтра механизмом отбрасывания в нерабочее положение **вентиляторы должны быть выключены!**

Панели производительностью на 3000 и 4500 м³/ч изготавливаются двух видов: для горизонтального и вертикального расположения относительно длины большей стороны (см.рис.2-5)

2. Технические характеристики

Технические параметры приведены в таблице 1

3. Состав изделия и комплект поставки

№	Наименование элемента	Кол-во
1	Корпус Панели	1
2	Рамка для установки 1-го фильтра	1
3	Рамки для установки 2-го фильтра	1
4	Механизм отбрасывания (ручка, трос 3м, регулировочный винт, крючок, пружина-толкатель), кмпл.	1
5	Уплотнитель фильтра, кмпл.	1
6	Уплотнитель корпуса, кмпл.	1
7	Крепеж панели (болт сантехнический М8+дюбель) кмпл.	1
8	Крепеж ручки (шруп+дюбель)	2
9	Указательная табличка	1
10	Паспорт	1

4. Подготовка к работе.

При монтаже панель необходимо установить вертикально так, чтобы подвижные рамы с установленными фильтрами свободно откидывались вниз, без «зависания».

Перед монтажом необходимо осмотреть исправность всех элементов механизма отбрасывания, осмотреть внешний вид фильтров (не должны быть загрязнены) и подвижные части установки, при необходимости смазать.

Произвести монтаж панели:

- А. Приложить панель к проему, произвести разметку по отверстиям в панели. Просверлить в стене отверстия, наклеить уплотнитель корпуса со стороны прилегания к стене закрепить панель.
- В. Установить сначала второй по ходу движения воздуха фильтр стрелкой по этому направлению, плотно прижать и затянуть фиксирующими болтами. Первый фильтр вложить в откидную раму ориентируя стрелкой по движению воздуха и закрыть ее.
- С. Выбрать снаружи вентиляционного отсека место для установки ручки механизма отбрасывания. (оно должно обеспечивать свободный доступ). Просверлить сквозное отверстие диаметром 10мм. Надеть на тросик с ручкой указательную табличку продеть в отверстие вентиляционном отсеке, разметить на стене отверстия крепления ручки, просверлить и закрепить ее. После установки отверстие в стене загерметизировать монтажной пеной.
- Д. Внутри отсека, продеть тросик через регулировочный болт, продеть в отверстие крючка закрепить подгибкой. Закрыть откидную раму с фильтром, отрегулировать натяжение. При необходимости свисающую часть троса зафиксировать на стене. Если длины троса не хватает, то это нужно учесть при заказе и заказать дополнительный трос 3м с соединителем.

Рис.4 Панель для двойной установки фильтра ФЯРБ-2/3 на 4500 м³/ч, вертикального расположения

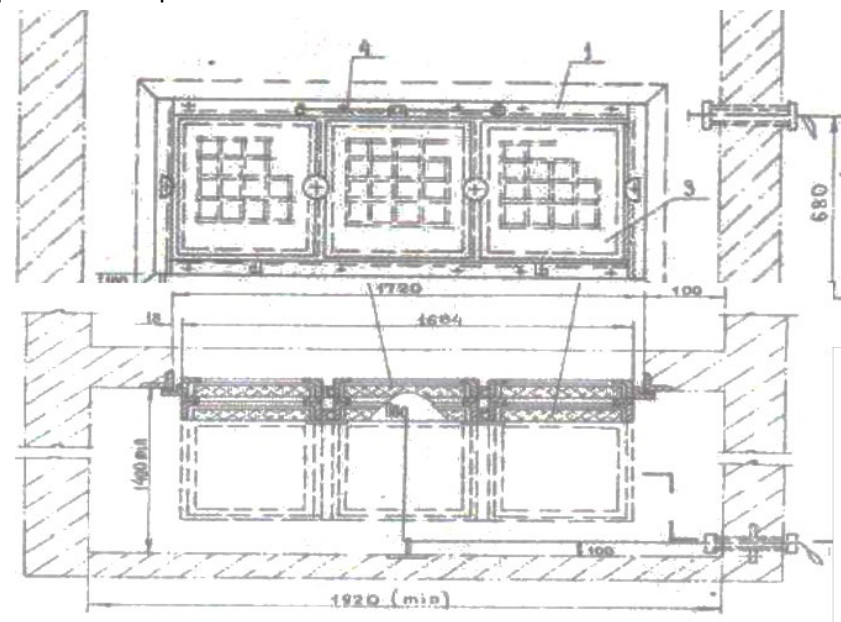


Рис.5 Панель для двойной установки фильтра ФЯРБ-2/3 на 4500 м³/ч, горизонтального расположения

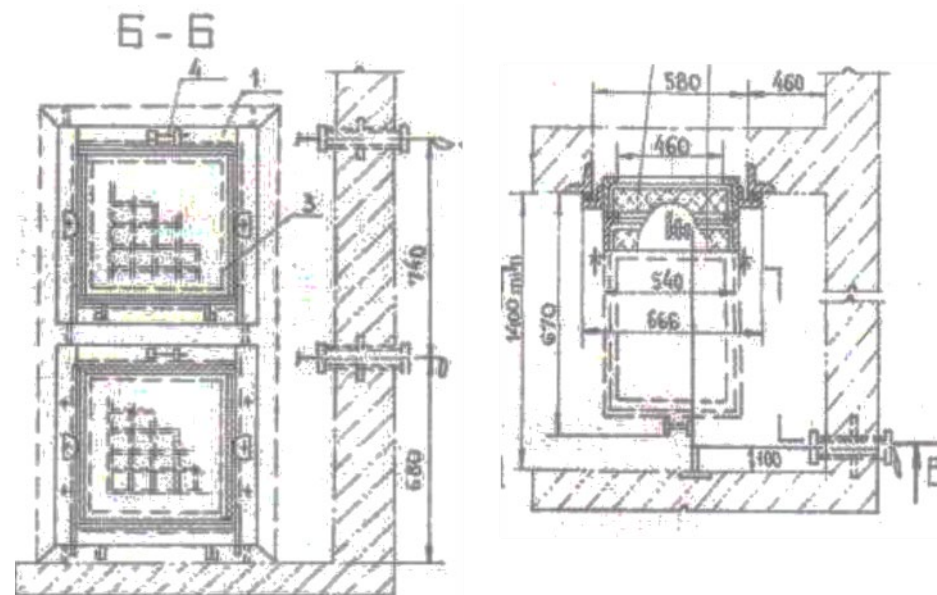


Рис.2 Панель для двойной установки фильтра ФЯРБ-2/2 на 3000 м³/ч, вертикального расположения

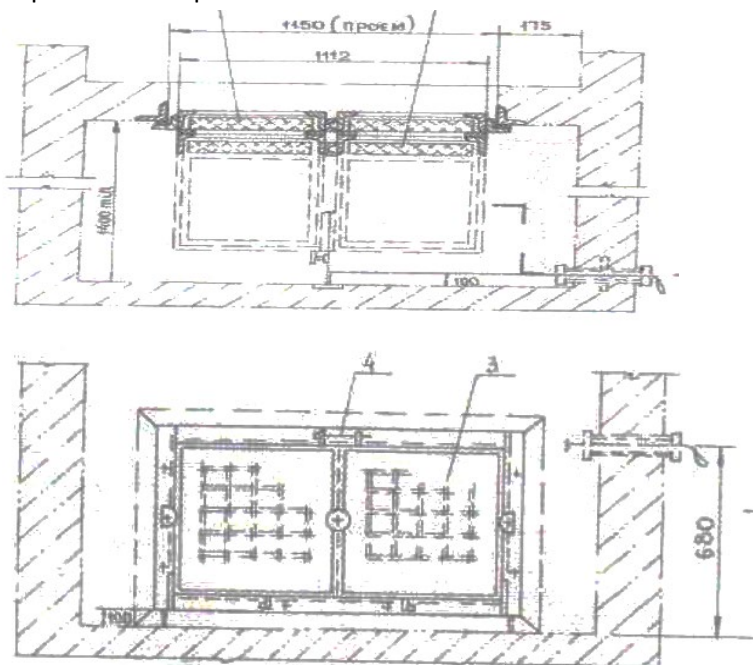


Рис.3 Панель для двойной установки фильтра ФЯРБ-2/2 на 3000 м³/ч, горизонтального расположения

5. Техническое обслуживание.

В процессе эксплуатации следует контролировать аэродинамическое сопротивление по показаниям КРО(клапан расходомер отсекающий), ТНЖН(тягонапромеров жидкостных) или манометров установленных в вентиляционной системе.

Для регенерации фильтров их необходимо погрузить в ванну с керосином с добавлением поверхностно-активных веществ, например раствором 10% каустической соды, промыть, продуть сжатым воздухом, окунуть в масло, дать стечь, упаковать в герметичный полиэтиленовый пакет, убрать на хранение. Если в период мирного времени очистка наружного воздуха от пыли не требуется, следует предусматривать возможность демонтажа фильтров. Хранение демонтированных фильтров следует предусматривать в пределах убежища - на стеллажах или в специальной таре.

Регенерацию фильтров ФЯР следует проводить при достижении аэродинамического сопротивления сети в 160 Па, заменяя загрязненные фильтры на период их обработки резервными. Для этого следует иметь в запасе не менее 30% фильтров. (Приказ Минстроя России №960 от 16.12.2016)

6. Правила хранения.

Гарантийный срок эксплуатации коробок 20 лет с момента установки. Гарантийный срок фильтров согласно паспорту завода изготовителя.

7. Свидетельство о приемке.

Панель для двойной установки фильтров ячеяковых типа ФЯРБ на 4500 м³/ч партия № 12 изготовлена в соответствии с требованиями технических условий ТУ 4863-005-72424303-2016 и признана годной к эксплуатации.

Дата выпуска 12.2022

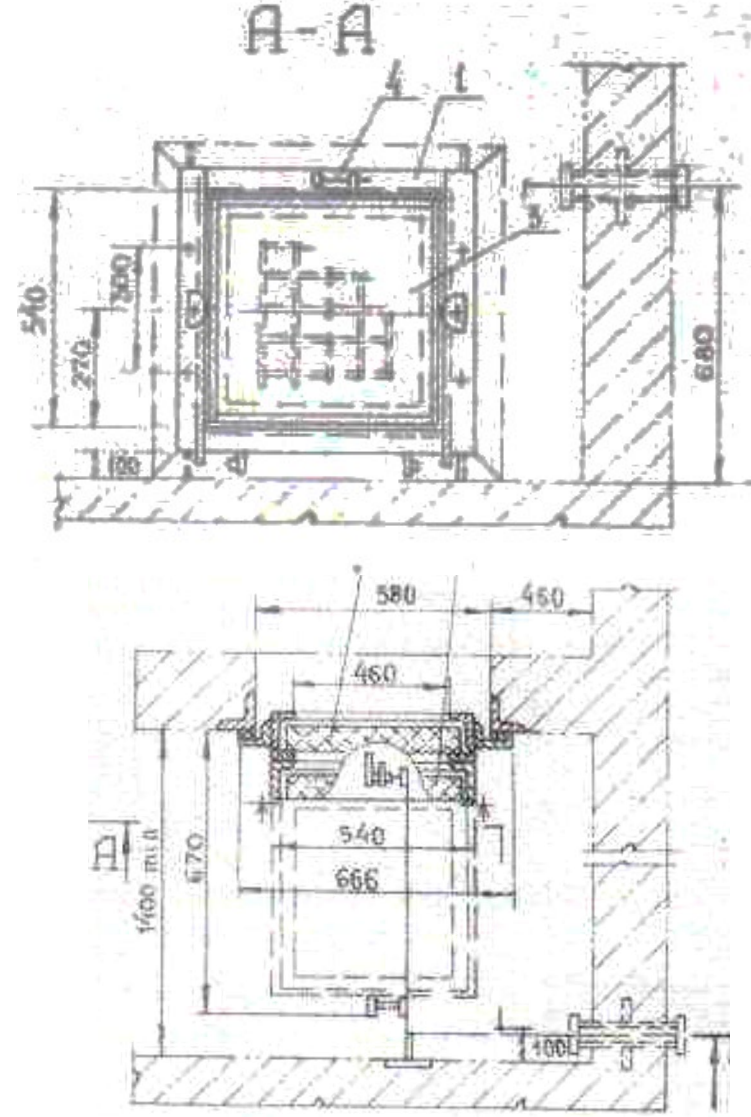
М.П.

Начальник ОТК Шадриков Д.Ю. _____

Начальник производства Пипин П.Е

Таблица 1

НАИМЕНОВАНИЕ ПАНЕЛИ	Параметры					Масса, кг
	Произд-ль, м ³ /ч	Тип уст-ки фил-ов	Кол-во ф-ов, шт	размеры проема, мм	Габариты, мм	
Панель для двойной установки фильтра ФЯРБ-2/1	1500	ФЯ	2	580x580	700x700x120	14
Панель для двойной установки фильтра ФЯРБ-2/2(верт./гориз.)	3000	ФЯ	4	1520x580	1640x700x120	25
Панель для двойной установки фильтра ФЯРБ-2/3(верт./гориз.)	4500	ФЯ	6	1720x580	1840x700x120	40
Панель для двойной установки фильтра ФЯРБ-2/4	6000	ФЯ	8	1150x1320	1270x1400x120	54

Рис.1 Панель для двойной установки фильтра ФЯРБ-2/1 на 1500 м³/ч